

NÄSIJÄRVEN KIIINTEIDEN RATOJEN Yleiset purjehdusohjeet 2019



1 SÄÄNNÖT

Kilpailuissa noudatetaan *Purjehduksen kilpailusäännöissä* määriteltyjä sääntöjä.

2 TIEDOTUKSET KILPAILIJOILLE

Tiedotukset kilpailijoille annetaan Internet-sivustolla www.nasijarvenkilpailut.fi.

3 MUUTOKSET PURJEHDUSOHJEISIIN

Muutokset purjehdusohjeisiin annetaan em. Internet-sivustolla kaksi (2) tuntia ennen voimaantulopäivän ensimmäistä purjehdusta, lukuun ottamatta kilpailun aikataulumuutoksia, joista tiedotetaan ennen klo 18.00 voimaantuloaan edeltävänä päivänä.

4 KILPAILUN AIKATAULU

Ks. kausiohjelma tai erillinen kilpailuohjelma.

5 KILPAILUALUE

Kilpailut purjehditaan oheisen ratakartan määrittelemällä alueella.

6 RATA

Kilpailut purjehditaan oheisen kaavion mukaisilla kryssi/lenssi-radalla.

Sarjakilpailuissa purjehditaan rataveneillä parittomissa kilpailuissa (1, 3, 5, 7) pitkä rata ja parillisissa kilpailuissa (2, 4, 6, 8) lyhyt rata. LYS-veneet purjehtivat aina pitkän kryssi/lenssi-radan. Mikäli H-veneet tai 606-veneet yhdistetään LYS-luokkaan, ne purjehtivat LYS-radan. Kilpailupäälliköllä on oikeus valita yleisohjeesta poikkeava rata tuuliolojen perusteella.

Kryssi/lenssi-rata

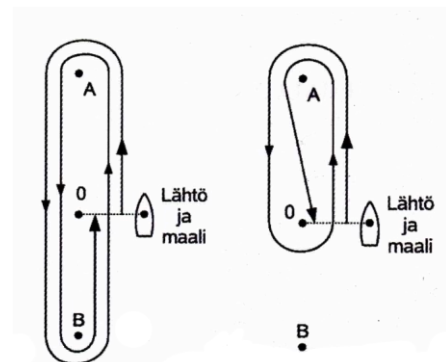
merkkien A ja B välimatka on 0,97 mpk

a) Pitkä rata (vuonna 2014 kaikki sarjakilpailut)

Radan pituus on 3,9 mpk Rata = lähtö-A-B-A-B-maali b) Lyhyt rata

Radan pituus on 1,95 mpk

Rata = lähtö-A-O-A-maali



7 RADAN ILMOITTAMINEN

Rata ilmoitetaan lähtevän luokan valmiusviestin yhteydessä joko nostamalla radan numeroa osoittava viestilippu tai numerotaulu. Radan numero = kryssimerkin A numero.

8 RATAMERKIT

Kryssi/lenssi-radan käänntömerkit ja 0-merkki ovat ”reimarityyppisiä” merkkejä.

Lähtö- ja maalilinja:

Lähtö- ja maalilinjan muodostavat kilpailulautakunnan aluksessa oleva oranssilla lipulla varustettu tanko ja 0-merkki.

9 LÄHTÖ

Purjehdukset lähetetään käyttämällä *sääntöä* 26 siten, että varoitusviesti annetaan viisi (5) minuuttia ennen lähtöviestiä.

Varoitusviesteinä käytetään:

LYS köli- ja urheiluveneet K

H-vene B

606 E

Jos vene lähtee myöhemmin kuin 10 minuuttia lähtöviestinsä jälkeen, se kirjataan ei lähteneeksi (DNS). Tämä muuttaa sääntöä A4.

10 PALAUTUKSET

Yleisen palautuksen jälkeen annetaan uusi valmiusviesti viisi (5) minuuttia takaisin kutsutun lähdön lähtöviestin jälkeen.

11 MUSTAN LIPUN SÄÄNTÖ

Kilpailussa noudatetaan sääntöä 30.3 siten muutettuna, että kilpailulautakunta voi harkintansa mukaan joko näyttää tai olla näyttämättä purjehduksesta hylättyjen veneiden purjenumerot.

12 RADAN MUUTTAMINEN LÄHDÖN JÄLKEEN

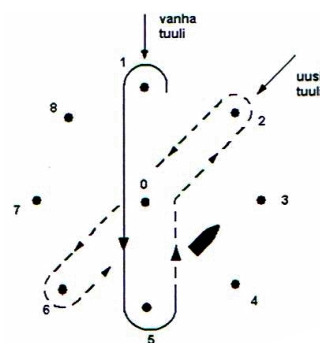
Jos tuulen suunta kilpailun aikana oleellisesti muuttuu, voi kilpailulautakunta muuttaa pidempää kryssi/lenssi-rataa (lähtö-A-B-A-B-maali) purjehtivien veneiden rataa. Ensimmäinen muutettava rataosuus on luoviosuus. Muutos viestitään viimeistään johtavan veneen aloittaessa muutettavan luoviosuuden. Uusi ratanumero ilmoitetaan nostamalla radan (=seuraavan luovimerkin) numeroa osoittava viestilippu tai numerotaulu.

Radan muuttaminen viestitetään kilpailulautakunnan aluksesta, joka on sijoitettu 0-merkin läheisyyteen. Aluksessa on nostettuna viestilippu "C" ja se antaa toistuvia äänimerkkejä. **Veneiden on purjehdettava radan muutosta viestittävän veneen ja 0-merkin välistä (= muutos sääntöön 33), joka aloittaa muutetun luoviosuuden siten, että mainittu vene jää oikealle ja 0-merkki vasemmalle.**

Säännöstä 33 (a) poiketen kilpailulautakunnan ei tarvitse näyttää muutettavan rataosuuden uutta suuntaa. Esimerkki radan muuttamisesta:

Vanha rata n:o 1 Uusi rata n:o 2

Lyhyttä kryssi-lenssi -rataa (lähtö-A-0-A-maali) ei muuteta.



13 ENIMMÄISAJAT

Kryssi/lenssi-radan purjehdus mitätöidään, mikäli luokan johtava vene ei saavu maaliin 2,5 tunnin kuluessa. Kilpailulautakunta mitätöi purjehduksen ennen aikarajaa, mikäli se toteaa tuulen voimakkuuden vähintään ½ tunnin ajan olleen alle yhden (1) metrin sekunnissa.

Kryssi/lenssi-rataa purjehtivat rataveneet, jotka eivät ole tulleet maaliin 30 minuutin kuluessa luokkansa ensimmäisen, radan purjehtineen veneen maaliin tulosta, kirjataan säännöistä 35 ja A4 poiketen ei maaliin tulleiksi (DNF).

LYS köli ja urheiluveneet -luokkien veneet, joiden tasoituskertoimella kerrottu purjehdettu aika ylittää 3 tuntia kirjataan säännöistä 35 ja A4 poiketen ei maaliin tulleiksi (DNF).

Ratoja voidaan lyhentää.

Radan lyhentäminen tapahtuu purjehduksen kilpailusääntöjen mukaisesti nostamalla viestilippu S aja antamalla kaksi äänimerkkiä. Mikäli lyhentäminen halutaan viestittää vain osalle kilpailevista luokista, nostetaan S-lipun mukana niiden luokkien liput (=varoitusviestilippu), joiden rata lyhennetään. Radan lyhentäminen viestitetään kilpailulautakunnan aluksesta, joka on sijoitettu 0-merkin läheisyyteen.

Maali on kullakin luokalla sillä rataosuudella, jonka luokan johtava vene lyhennysviestin jälkeen aloittaa. Maalilinjan muodostava kilpailulautakunnan aluksessa oleva oranssilla lipulla varustettu tanko ja 0-merkki.

14 PROTESTIT JA HYVITYSPYYNNÖT

Protestit ja hyvityspyyntöjä kirjoitetaan kilpailukansliasta saataville lomakkeille ja jätetään sinne 1,5 tunnin kuluessa päivän kilpailujen päättymisestä. Tämä muuttaa sääntöjä 61.3 ja 62.2.